

50's Athleisure

PORTFOLIO

Matea Ribičić

KOLEKCIJA JESEN/ZIMA 2020

sastoji se od 6 odjevnih kombinacija nastali hibridizacijom dvaju suprotnih modnih izričaja: mode 1950-ih i suvremene sportske odjeće

SUVREMENA SPORTSKA ODJEĆA

u kontekstu hibridizacije modnih silueta 1950-ih godina

KONCEPT KOLEKCIJE 50'sAthleisure

Kolekcija 50'sAthleisure inspirirana je visokom modom 1950-ih godina, te suvremenom sportskom odjećom.

Cilj kolekcije je dočarati mogućnosti oblikovanja današnjih trendova hibridizacijom dvaju suprotnih modnih izričaja koji su po svim svojim odlikama različiti. Raskošnost odijevanja u razdoblju 1950-ih godina inspiriralo me za oblikovanje kolekcije, prilagođavajući se novim trendovima i načinu života. Najprije istražuje karakteristike odjevnih predmeta 1950-ih godina a zatim suvremenu sportsku odjeću i njezinu primjenu. Cilj kolekcije je prikazati koliko je

moda zapravo promjenjiva i prilagodljiva i koliko ima utjecaja u današnjem vremenu u kojem dolazi sve više do osuvremenjavanja modnih trendova. Kolekcija se sastoji od kaputa, jakni, gornjih dijelova te haljine. Korišteni su materijali koji su karakteristični za sportsku i zimsku odjeću, te prepoznatljive siluete 1950-ih godina. Također sam radila i vlastiti print koji je apliciran na haljinu iz kolekcije, koji prikazuje spajanje dva materijala različitih karakteristika.

IMPRESSUM

Autor/Dizajner: Matea Ribičić
Mentor: Jasminka Končić
Fotografije1: Ivan Knežević

Fotografije2: Fotosofia15
Model 1: Vanja Bošnjak
Model 2: Matea Lalić



MODEL ZELENOG ZIMSKOG KAPUTA

izrađen od vunenog
materijala

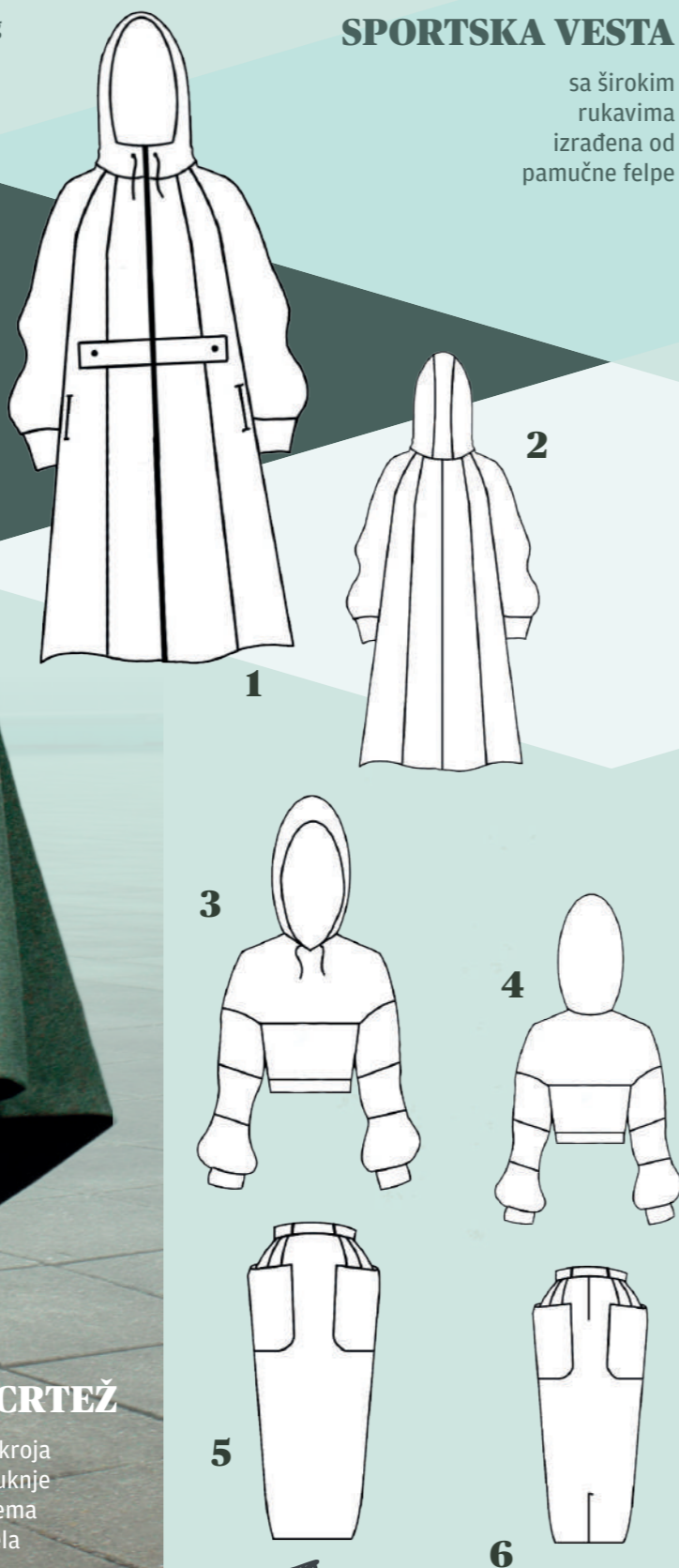


TEHNIČKI CRTEŽ

modeliranog kroja
uske pencil suknje
izrađene prema
skici modela

SPORTSKA VESTA

sa širokim
rukavima
izrađena od
pamučne felpe



ODJEVNA KOMBINACIJA broj 1.



Odjevnu kombinaciju br. 1 čine tri odjevna predmeta: kaput, vesta i suknja, nastali kao hibridni oblici spajanjem dvaju suprotnih pojmova

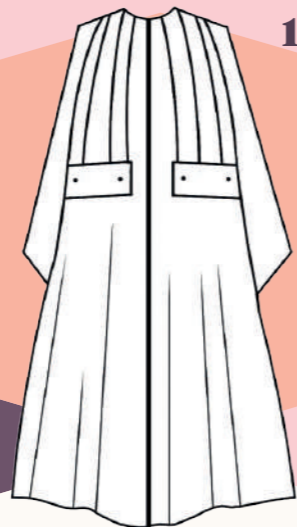


Model kaputa modeliran je prema temeljnom kroju ženske jakne, koja je produljena na duljini kroja prema mjerama koje su prethodno izračunate. Na prednjem i stražnjem dijelu nalazi se šav pomoću kojega je kaput proširen kako bi se dobio volumen. Na prednjem dijelu nalazi se pojas pomoću kojeg se kaput lagano strukira. Rukav je rađen iz jednog dijela koji je dodatno proširen, te mu je dodana orukvica od elastičnog pletiva na duljini rukava. Na vratni izrez našivena je kapuljača koja je modelirana iz temeljnog kroja i sadrži središnju traku i ovratnik.

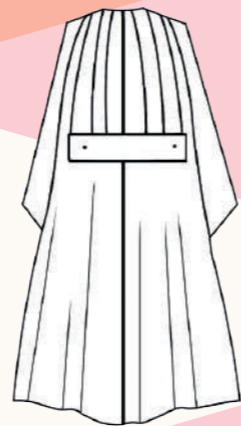
Ravna suknja i kroja koja je modelirana iz temeljnog kroja, dodatno je sužena, seže do ispod koljena s rasporkom na stražnjem dijelu, s bočnih strana nalaze se veliki džepovi, a na pojasnici otvori za remen. Model veste modeliran je prema temeljnom kroju ženske bluze koja je dodatno proširena prema modelu. Na struku se nalazi šav, a širina veste skupljena je pomoću pojasnice od elastičnog pletiva. Rukav je rađen iz dva dijela, te je svaki dio zasebno proširen. Širina rukava skupljena je pomoću orukvice od elastičnog pletiva na duljini rukava. Na vratni izrez našivena je kapuljača temeljnog kroja.

TEHNIČKI CTREŽ

modela sivog kaputa



2



ODJEVNA KOMBINACIJA broj 2.

Odjevna kombinacija br. 2
sastoji se od tri odjevna
predmeta: kaput, vesta
i suknja

Model kaputa modeliran je prema temeljnom kroju ženske jakne, koji je produljen prema mjerama i proširen u donjem dijelu s prednje i stražnje strane. Na gornjem dijelu vidljiva su dva šava, te se s prednje strane nalaze dva pojava koja naglašavaju struk i sa stražnje

strane još jedan širi. Rukav je rađen iz jednog dijela koji je dodatno proširen. Suknja koja je modelirana iz temeljnog kroja, produljena je do koljena i dodatno sužena u oblik uske suknje I siluete. Suknja se kopča s prednje strane pomoću patentnog zatvarača i na boku ima dekorativne džepove. Model veste modeliran je prema te-

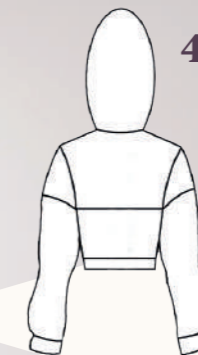
meljnom kroju ženske bluze, dodatno proširena, sa šavom u struku i pojašnicom od elastičnog pletiva na duljini kroja. Rukav je rađen iz jednog dijela, s dodatnim šavom na gornjem dijelu i orukvicom od elastičnog pletiva na duljini rukava. Na vratni izrez ušivena je kapuljača rađena prema temeljnom kroju.



3



5



4



6

SIVO-CRNA VESTA

u kombinaciji
vunene felpe i
skube, i vunena
suknja



SIVI VUNENI KAPUT

inspiriran modnim
siluetama 1950-ih
godina



ODJEVNA KOMBINACIJA

br. 3

Odjevna kombinacija br. 3 sastoji se od kaputa, veste i suknje



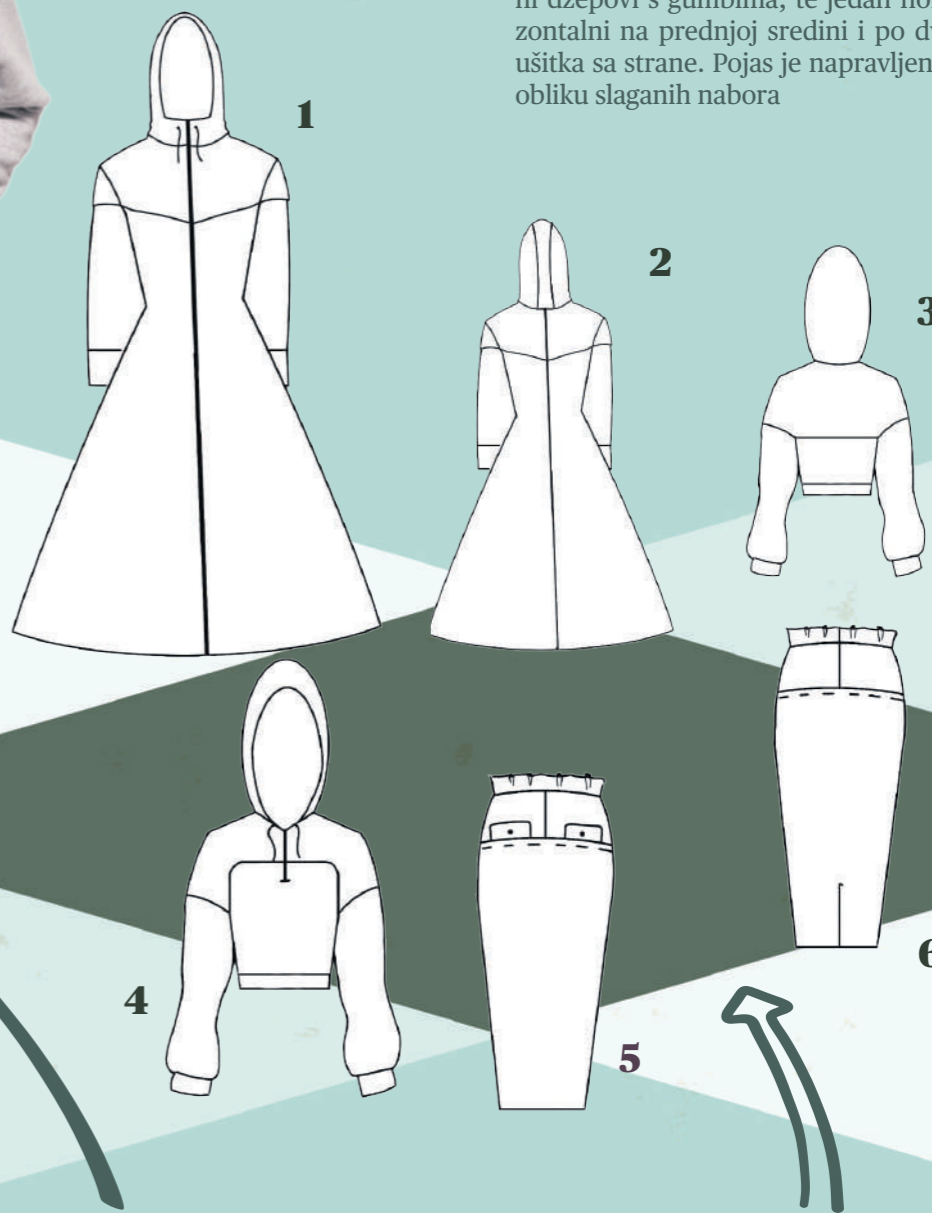
MODEL U ODJEVNOJ KOMBINACIJI

sastavljenj od kaputa
suknje i veste



GOTOV PROIZVOD

jesensko žute suknje s
džepovima i volanom u
gornjem dijelu



TEHNIČKI CRTEŽ

modela odjevne
kombinacije broj 3

Kaput je modeliran prema temeljnom kroju ženske jakne, dodatno produljen prema mjerama. Kaput je X siluete, s naglašenim strukom, u donjem dijelu dodatno proširen. Iznad linije grudi nalazi se šav. Rukav je rađen kao jednodijelni, sa šavom na gornjem dijelu i orukvicom od elastičnog pletiva na duljini rukava. Na vratni izrez ušivena je kapuljača temeljnog kroja. Vesta koja je modelirana prema temeljnom kroju ženske bluze, izrađena je od tri različita materijala i elastičnog pletiva. Na liniji grudi nalazi se

šav, kopčanje je na prednjoj sredini s patentnim zatvaračem. U donjem dijelu vesta je sužena pomoću pojasnice od elastičnog pletiva. Rukav je rađen iz jednog dijela sa spuštanim orukavljem i orukvicom od elastičnog pletiva na duljini rukava. Na vratni izrez našivena je kapuljača rađena iz temeljnog kroja i u materijalu kao i rukav. Model suknje dodatno je produljen i sužen na temeljnom kroju. Na stražnjem dijelu nalazi se rasporek i patentni zatvarač duljine 10 cm. Na prednjici u gornjem dijelu. Na gornjem dijelu prednje strane nalazi se vodoravni šav na kojem su smješteni džepovi s gumbima, te jedan horizontalni na prednjoj sredini i po dva ušitka sa strane. Pojas je napravljen u obliku slaganih nabora

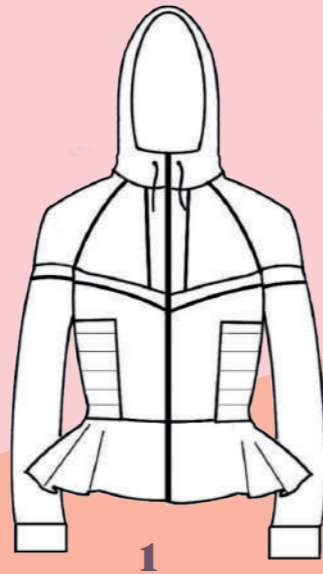
MODEL U SIVOJ VESTI

s kapuljačom i sivoj pencil suknji s džepovima

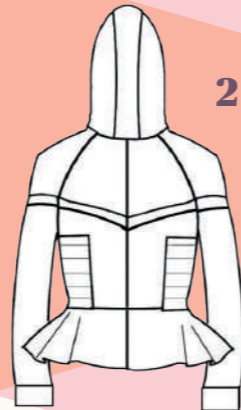


TEHNIČKI CRTEŽI

prednjeg i stražnjeg dijela jakne, veste i suknje



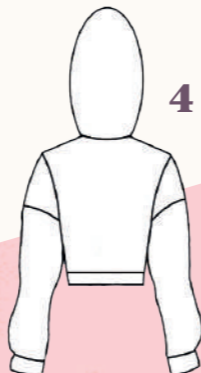
1



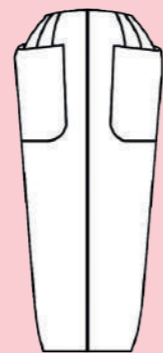
2



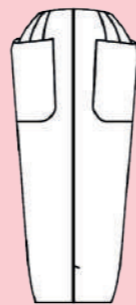
3



4



5



6

MODEL JAKNE

u sivo plavoj kombinaciji, izrađen od Skube i s dodatkom pepluma



ODJEVNA KOMBINACIJA

br. 4

Odjevna kombinacija br. 4 sastoji se od jakne, veste i suknje



Model jakne modeliran je prema temeljnom kroju ženske jakne. Na liniji grudi nalazi se šav i poklopac preko nje. U donjem dijelu i na prednjoj i stražnjoj strani nalaze se dva bočna krojna dijela koja se spajaju. Peplum se našiva na njih koji je modeliran kao slagani nabori, a šav mu se nalazi na stražnjoj strani. Rukav je izrađen od dva dijela kao raglan rukav koji u gornjem dijelu također ima šav i poklopac koji povezuje šav prednjeg i stražnjeg dijela. U donjem dijelu je sužen pomoću orukvice od elastičnog pletiva. Na vratni izrez našivena je kapuljača temelj-

nog koja u sredini ima traku. Vesta je modelirana prema temeljnom kroju ženske bluze. Temeljni kroj proširen je i sužen pojascicom od elastičnog pletiva na duljini kroja. Rukav je modeliran iz jednog dijela sa šavom u gornjem dijelu i orukvicom od elastičnog pletiva na duljini rukava. Na vratni izrez našivena je kapuljača temeljnog kroja. Suknja je rađena prema temeljnom kroju ženske suknje. Produžena je do koljena i ravnog I kroja. Kopča se s patentnim zatvaračem, koji se nalazi s prednje strane po cijeloj dužini kroja, a na bočnim stranama nalaze se klasični džepovi nešto većih dimenzija.

ODJEVNA KOMBINACIJA br. 5

Odjevna kombinacija br. 5 sastoji se od jakne i haljine

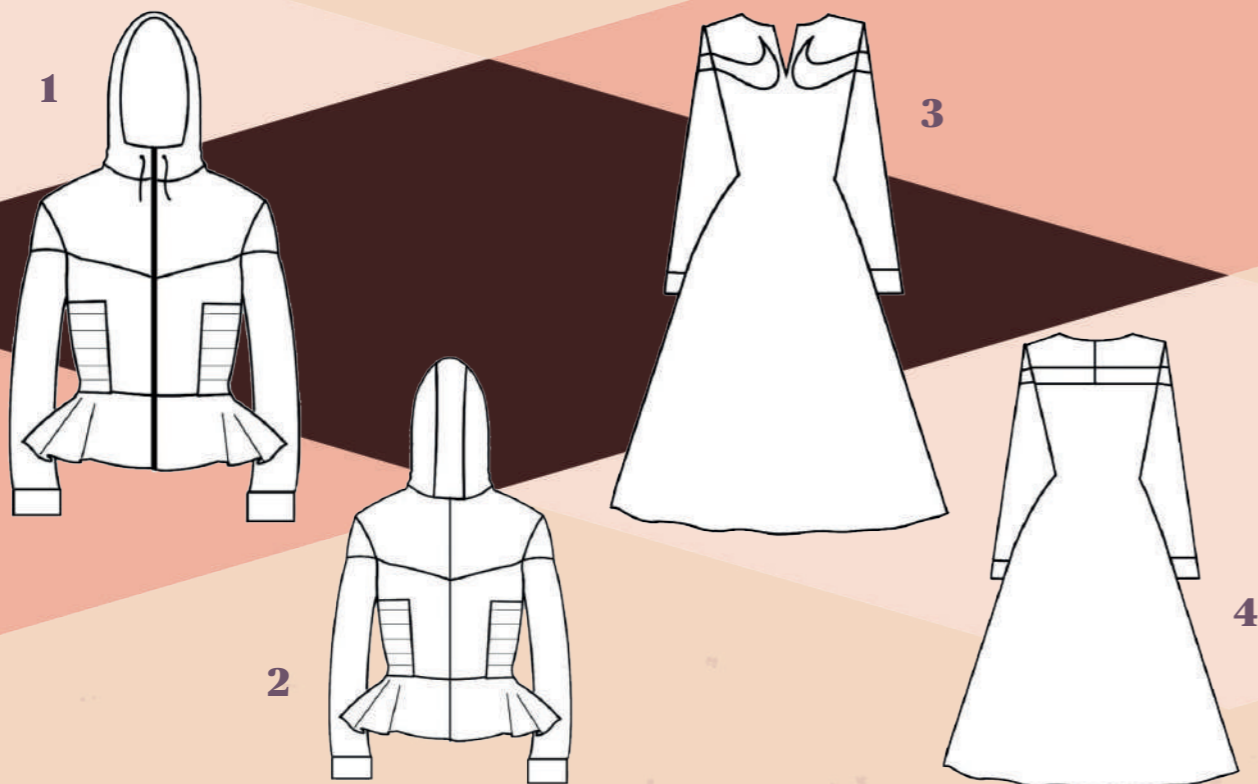
Model jakne modeliran je prema temeljnom kroju ženske jakne. Iznad linije grudi nalazi se šav koji se proteže preko ruka pa do stražnje strane isto kao i na prednjoj strani. Na prednjoj i stražnjoj strani nalaze se dva bočna krojna dijela koji se spajaju na boku. Na njih u donjem dijelu našiven je peplum koji je modeliran kao slagani nabor i sa šavom na stražnjem dijelu. Rukav je izrađen od jednog dijela, sa šavom u gor-

njem dijelu koji povezuje prednji i stražnji šav, te s orukvicom od elastičnog pletiva na duljini ruka. Na vratni izrez našivena je kapuljača temeljnog kroja s trakom u sredini. Model haljine modeliran je prema temeljnom kroju ženske haljine. U gornjem dijelu nalaze se dva bijela krojna dijela. Haljina je strukirana i proširena na duljini kroja. Na materijalu za haljinu rađen je print s motivom vune. Rukav je iz jednog dijela proširen i s orukvicom od elastičnog pletiva.



TEHNIČKI CRTEŽI

prednje i stražnje strane modela jakne i haljine



MODEL JAKNE

u kombinaciji crvene, sive i crne, s kapuljačom i peplumom na duljini kroja



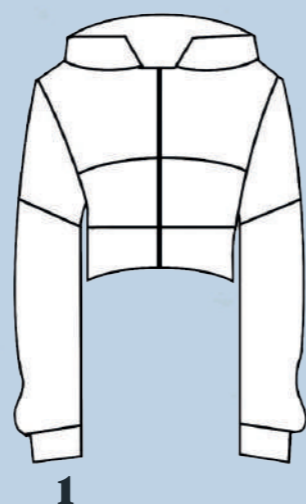
MODEL HALJINE

za koji je izrađen poseban print koji je potom apliciran na materijal



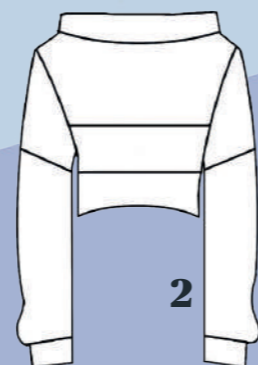
ODJEVNA KOMBINACIJA br. 6

Odjevna kombinacija br. 6 sastoji se od jakne, veste i suknje



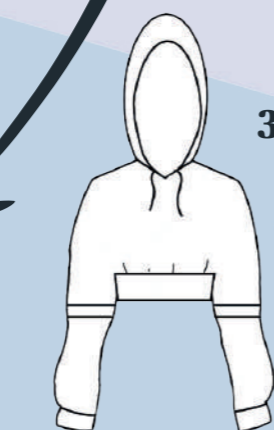
TEHNIČKI CRTEŽI

odjevne kombinacije broj 6.

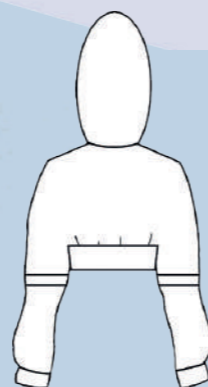


MODEL SUKNJE

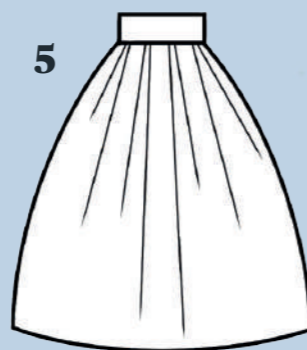
visokog struka sa sleganim naborima i pojasnicom od elastičnog pletiva



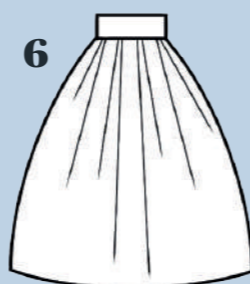
3



4



5



6



MODEL U JAKNI

od šušlavog materijala i elastičnog pletiva, veste od mrežastog materijala i pojasnicom od elastičnog pletiva, te široka suknja sa sleganim naborima



Model jakne modeliran je prema temeljnom kroju ženske jakne, skraćena je na duljini kroja, te ima šav na sredini. Na bočnim stranama je elastično pletivo koje se spaja s elastičnim pletivom na duljini kroja koji skuplja širinu jakne. Rukav je modeliran iz dva dijela s kosim šavom u gornjem dijelu. Donji dio rukava cijeli je izrađen od elastičnog pletiva, dok je ostatak izrađen od poliester-skog materijala za sportsku odjeću. Vratni izrez je proširen i na njega je

našiven široki ovratnik. Vesta je modelirana prema temeljnom kroju ženske bluze. Bluza je proširena i skupljena pojasnicom od elastičnog pletiva na duljini kroja. Orukavlje je spušteno do lakta te skupljeno elastičnim pletivom na kojeg se našiva donji dio rukava, a koji je skupljen orukvicom od elastičnog pletiva. Na vratni izrez našivena je kapuljača temeljnog kroja. Model suknje moderiran je prema temeljnom kroju suknje koji je proširen sa sleganim naborima i produžen. Suknja je tako dobila volumen, a na bočnim stranama nalaze se džepovi.

